



ს ა ქ ა რ თ ვ ე ლ ო ბორჯომის მუნიციპალიტეტი



განკარგულება:გ-17.17231718

თარიღი:20/06/2023

ბორჯომის მუნიციპალიტეტის სოფელ ლიბანში მდებარე გეოგრაფიული ობიექტების (ქუჩა, ჩიხი, შესახვევი) სახელდების შესახებ

საქართველოს ორგანული კანონის „ადგილობრივი თვითმმართველობის კოდექსის“ 24-ე მუხლის პირველი ნაწილის „ა.ე“ ქვეპუნქტის, 61-ე მუხლის მეორე პუნქტის, „მუნიციპალიტეტის ადმინისტრაციულ საზღვრებში მდებარე გეოგრაფიული ობიექტების სახელდების წესის დამტკიცების შესახებ“ საქართველოს მთავრობის 2015 წლის 1 ივნისის N239 დადგენილების მე-4 მუხლის „ე“ ქვეპუნქტის, მე-7 მუხლისა და საქართველოს რეგიონალური განვითარებისა და ინფრასტრუქტურის სამინისტროს 25/05/2023 წლის N01/1065 წერილის შესაბამისად:

1. ბორჯომის მუნიციპალიტეტის სოფელ ლიბანში არაბული ციფრების გამოყენებით სახელდებულ ქუჩებს, შესახვევებს და ჩიხებს შეეცვალოს სახელწოდება და ეწოდოს:

ა) 1-ლი ქუჩა, 1-ლი ქუჩის შესახვევი, 1-ლი ქუჩის ჩიხი - ივერიის ქუჩა, ივერიის ქუჩის შესახვევი, ივერიის ქუჩის ჩიხი (დანართი N1);

ბ) მე-2 ქუჩა, მე-2 ქუჩის ჩიხი - თორის ქუჩა, თორის ქუჩის ჩიხი (დანართი N2);

2. განკარგულება მიღებიდან 10 დღის ვადაში გაეგზავნოს საქართველოს იუსტიციის სამინისტროს მმართველობის სფეროში მოქმედ საჯარო სამართლის იურდიულ პირს საჯარო რეესტრის ეროვნულ სააგენტოს, სახელმწიფო სერვისების განვითარების სააგენტოს, საქართველოს შინაგან საქმეთა სამინისტროსა და საქართველოს ცენტრალურ საარჩევნო კომისიას.

3. განკარგულება მიღებიდან 10 დღის ვადაში გამოქვეყნდეს სსიპ „საქართველოს საკანონმდებლო მაცნეს“ ვებგვერდზე.

4. განკარგულება რეაგირებისათვის გაეგზავნოს ბორჯომის მუნიციპალიტეტის მერიას.

5. განკარგულება ძალაშია ხელმოწერისთანავე.

6. განკარგულება შეიძლება გასაჩივრდეს დაინტერესებული პირის მიერ კანონმდებლობით დადგენილი წესით მისი გაცნობიდან ერთი თვის ვადაში ახალციხის რაიონულ სასამართლოში (ქ. ახალციხე, მებაღიშვილის ქუჩა N60^ა).

დავით ზაალიშვილი

ბორჯომის მუნიციპალიტეტის საკრებულო-
საკრებულოს თავმჯდომარე

გამოყენებულია კვალიფიციური
ელექტრონული ხელმოწერა/
ელექტრონული შტამპი



დანართი N1

ბორჯომის მუნიციპალიტეტი სოფელი ლიბანი

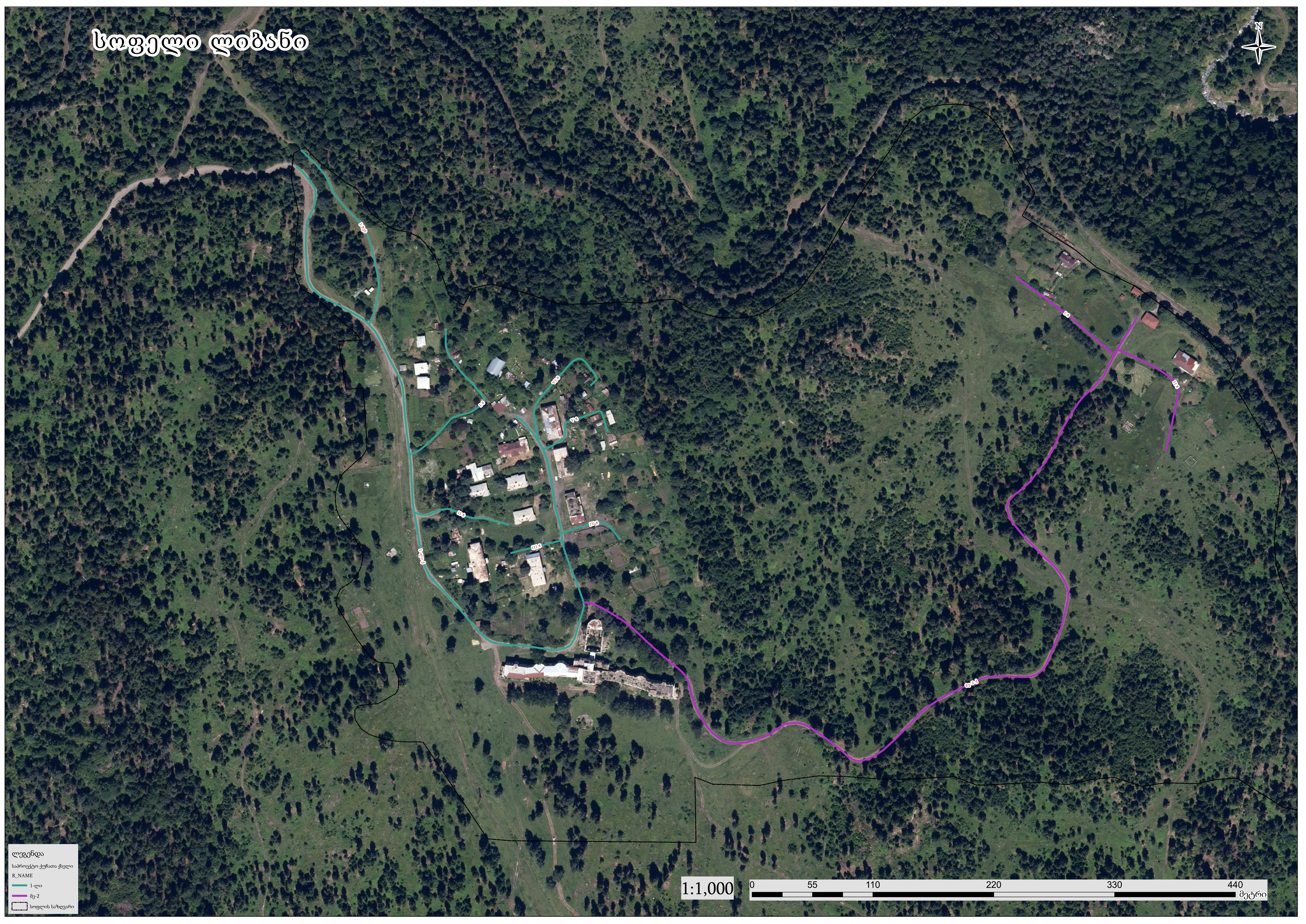
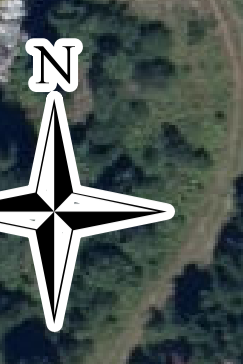
N	გეოგრაფიული ობიექტის არსებული სახელდება	გეოგრაფიული ობიექტის შეცვლილი სახელდება	შენიშვნა
1	1-ლი ქუჩა	ივერიის ქუჩა	
2	1-ლი ქუჩის I შესახვევი	ივერიის ქუჩის I შესახვევი	
3	1-ლი ქუჩის I ჩიხი	ივერიის ქუჩის I ჩიხი	
4	1-ლი ქუჩის II ჩიხი	ივერიის ქუჩის II ჩიხი	
5	1-ლი ქუჩის III ჩიხი	ივერიის ქუჩის III ჩიხი	
6	1-ლი ქუჩის IV ჩიხი	ივერიის ქუჩის IV ჩიხი	
7	1-ლი ქუჩის V ჩიხი	ივერიის ქუჩის V ჩიხი	
8	1-ლი ქუჩის VI ჩიხი	ივერიის ქუჩის VI ჩიხი	

დანართი N2

ბორჯომის მუნიციპალიტეტი სოფელი ლიბანი

N	გეოგრაფიული ობიექტის არსებული სახელდება	გეოგრაფიული ობიექტის შეცვლილი სახელდება	შენიშვნა
1	მე-2 ქუჩა	თორის ქუჩა	
2	მე-2 ქუჩის I ჩიხი	თორის ქუჩის I ჩიხი	
3	მე-2 ქუჩის II ჩიხი	თორის ქუჩის II ჩიხი	

სოფელი ღობანი



ლეგენდა

საპროექტო ქუჩათა ქველი

R_NAME

- 1-ლი
- მე-2

სოფლის საზღვარი

1:1,000

